

# OPLEIDEN IN HET MBO VOOR AL UW (NIEUWE) MEDEWERKERS

Kunt u uw vacatures niet vervullen omdat er onvoldoende mensen zijn met de geschikte diploma's? Hebt u weleens gedacht aan leerbanen? Daarmee begeleidt u zelf uw huidige én toekomstige medewerkers naar een mbo-diploma of een onderdeel daarvan.



Een leerbaan combineert leren en werken in het bedrijf. Voor werkenden en werkzoekenden bieden leerbanen verschillende voordelen:

- Uw medewerkers combineren werken met leren
- Er is veel aandacht voor de praktijk
- Leerbanen zijn ideaal voor omscholing naar uw sector
- Erkende leerbedrijven staan garant voor kwaliteit
- De scholing maakt deel uit van het mbo
- Herkenbare diploma's, certificaten en praktijkverklaringen bevorderen duurzame inzetbaarheid
- Leerbanen bieden veel mogelijkheden voor maatwerk

## ERKEND LEERBEDRIJF WORDEN?

Leren in de praktijk is een belangrijk onderdeel van elke mbo-opleiding. Om zo'n stage of leerbaan te kunnen bieden, hebt u een erkenning van SBB nodig als leerbedrijf. Bent u nog niet erkend? Vraag erkenning aan.

[Lees meer over de voordelen van erkenning](#)

[Word erkend leerbedrijf](#)



OPLEIDEN VIA BBL >>



DERDE LEERWEG:  
- DIPLOMA  
- CERTIFICAAT  
- PRAKTIJKVERKLARING >>



OPLEIDEN VIA BOL >>

# OPLEIDEN VIA BBL

**Bij een mbo-opleiding in de beroepsbegeleidende leerweg (bbl) gaat het om een combinatie van leren en werken. De medewerker heeft meestal een betaalde baan in uw bedrijf en volgt ongeveer één dag per week les op school.**

In de bbl kan het gaan om een medewerker die al bij uw bedrijf werkt óf om een nieuwe medewerker die bij de start in uw bedrijf tegelijkertijd een mbo-opleiding volgt.



#### Verdeling werk/school

Bbl: 3 tot 4 dagen werk en 1 dag school per week



#### Wie

Bbl: eigen werknemer of nieuwe werknemer



#### Doel opleiding

Behalen mbo-diploma



## STEVIGE ONDERGROND

Een mbo-opleiding biedt uw medewerker een stevige ondergrond met:

- Beroepsgerichte vakken
- Beroepspraktijkvorming in het leerbedrijf
- Generieke vakken zoals loopbaan en burgerschap, taal en rekenen

## VIER NIVEAUS

Uw medewerker kan op vier niveaus een mbo-opleiding voor een diploma volgen: van entree (niveau 1) tot middenkader (niveau 4).



Klik hier voor een overzicht van opleidingen in de portal Kwalificatiestructuur

## LEERBAAN COMBINEERT LEREN EN WERKEN

Bij de bbl biedt u de kandidaat een leerbaan. De nadruk ligt op beroepspraktijkvorming. U leert uw medewerker het vak, terwijl hij of zij aan het werk is. De verhouding is ongeveer 80% leren op de werkvloer en 20% les op school. Uw medewerker volgt jaarlijks minimaal 200 uur onderwijs en minimaal 610 uur beroepspraktijkvorming.

## KOSTEN

Meestal betaalt u de medewerker die een opleiding volgt in de bbl salaris. Of het onderwijs wel of niet door het ministerie van OCW wordt bekostigd verschilt per onderwijsinstelling:

- Volgt de medewerker de opleiding bij de roc, aoc of vakinstelling, dan betaalt OCW het onderwijs en het diploma. Uw medewerker betaalt wettelijk les- en cursusgeld.
- Volgt uw medewerker de opleiding bij een erkende niet-bekostigde mbo-instelling, dan betaalt u als werkgever of de medewerker. De onderwijsinstelling bepaalt de hoogte van de opleidingskosten.

## FINANCIËLE ONDERSTEUNING

Als tegemoetkoming in de kosten van begeleiding kunt u mogelijk gebruikmaken van de subsidieregeling Praktijkleren of andere regelingen.



Lees meer over financiële ondersteuning



**DERDE LEERWEG:**  
- DIPLOMA  
- CERTIFICAAT  
- PRAKTIJKVERKLARING



# OPLEIDEN NAAR EEN DIPLOMA, CERTIFICAAT OF PRAKTIJKVERKLARING

Een mbo-opleiding in de derde leerweg biedt extra mogelijkheden voor maatwerk, omdat in deze leerweg ook alleen een onderdeel van een mbo-opleiding gevolgd kan worden. Dit is een verschil met de leerwegen bol en bbl, die gericht dienen te zijn op het behalen van een diploma.

Opleiden in de derde leerweg is geschikt voor kortdurende bij- en omscholing van uw eigen en nieuwe werknemers. De opleiding kan meestal goed worden gecombineerd met een betaalde baan in uw bedrijf.



#### Verdeling werk/school

Maatwerk



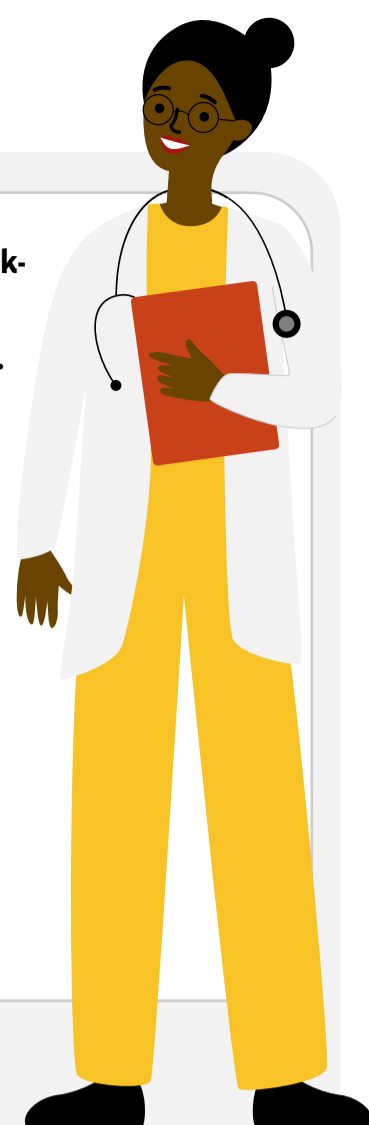
#### Wie

Eigen werknemer, nieuwe werknemer of stagiair



#### Doel opleiding

Behalen mbo-diploma



## MET EEN LEERBAAN NAAR EEN MBO-CERTIFICAAT

Zoekt u kortdurende mbo-scholing die de inzetbaarheid van uw nieuwe of huidige medewerkers vergroot? Bekijk de nieuwe mbo-certificaten en bied een leerbaan aan een (nieuwe) medewerker. Een certificaat leidt niet op tot een volledig diploma, maar voor een arbeidsmarktrelevant deel van de opleiding. Uw medewerkers zijn daarna inzetbaar op een afgerond takenpakket. De duur van de opleiding kan per mbo-certificaat verschillen en hangt af van de leer- en werkervaring van uw medewerker. De opleiding bestaat uit beroepspraktijkvorming, lessen en wordt afgesloten met een examen. Behaalde mbo-certificaten worden, net zoals behaalde mbo-diploma's opgenomen in het diplomaregister van DUO.

[Bekijk de bestaande certificaten](#)

## MET EEN LEERBAAN NAAR EEN MBO- DIPLOMA

In de derde leerweg kan een kandidaat een volledig mbo-diploma behalen. De opleiding bevat dezelfde inhoud als die van de bol en bbl.



[OPLEIDEN VIA BOL >>](#)

## MET EEN LEERBAAN NAAR DE PRAKTIJKVERKLARING

Zoekt u kortdurende scholing voor eenvoudige werkzaamheden die uw medewerker volledig op de werkvloer kan aanleren? Of wilt u medewerkers stimuleren zich verder te ontwikkelen? Praktijkleren met de praktijkverklaring is bedoeld voor werkenden en werkzoekenden met en zonder startkwalificatie, voor wie het behalen van een volledig mbo-diploma (incl. entreeopleiding) of een mbo-certificaat voornamelijk niet haalbaar lijkt. Het gaat om maatwerk, passend bij de mogelijkheden van de (nieuwe) medewerker en uw bedrijf.

Uw (nieuwe) medewerker volgt een afgesproken deel van de mbo-opleiding met in ieder geval beroepspraktijkvorming en wordt intensief door u begeleid. Eventueel kan de beroepspraktijkvorming worden aangevuld met lessen en examens. Voor de geleerde werkprocessen ontvangt hij of zij een praktijkverklaring (als onderdeel van de mbo-verklaring). Het succes betekent vaak een opstap naar verder leren die eerder niet haalbaar leek.

[Lees meer over de praktijkverklaring](#)

## KOSTEN

Een opleiding in de derde leerweg wordt niet bekostigd door het ministerie van OCW en kan worden uitgevoerd door een roc, aoc, vakinstelling of erkende niet-bekostigde mbo-instelling. De opleiding wordt betaald door de werkgever, een externe partij of de medewerker zelf. De onderwijsinstelling bepaalt de hoogte van de opleidingskosten.

## FINANCIËLE ONDERSTEUNING

Als tegemoetkoming in de kosten van begeleiding, kunt u mogelijk gebruikmaken van subsidieregelingen.

[Lees meer  
over financiële  
ondersteuning](#)



[OPLEIDEN VIA BOL >>](#)

# OPLEIDEN VIA BOL

**Wilt u in plaats van een leerbaan toch liever een stage aanbieden aan een student die via de beroepsopleidende leerweg (bol) op weg is naar een mbo-diploma? Ook daarmee draagt u bij aan de toekomst van het vakmanschap!**

De bol-student volgt het grootste deel van zijn of haar opleiding op school en loopt bij u in het bedrijf stage. De student gaat gemiddeld 60% van de tijd naar school en volgt voor 40% een of meer stages.

Het kan bijvoorbeeld gaan om een jaarstage, waarbij de student een aantal dagen per week in uw bedrijf de handen uit de mouwen steekt. Een andere optie is fulltime blokken van 6 tot 8 weken.



## **Verdeling werk/school**

School met stages



## **Wie**

Stagiair



## **Doel opleiding**

Behalen mbo-diploma

