



SBB, jouw partner in het Werkcentrum

Naast onze dienstverlening aan werkgevers en scholen, zorgt SBB ook via het Werkcentrum voor een goede aansluiting van het beroepsonderwijs op de arbeidsmarkt en brengen we openstaande leerbanen in beeld. We ondersteunen arbeidsmarktprofessionals en werkgevers wanneer zij vragen hebben over praktijkleren in het mbo en werkenden of werkzoekenden willen opleiden.

Maak gebruik van:

- ✓ 250.000 erkende leerbedrijven
- ✓ 60.000 beschikbare bbl-leerbanen
- ✓ Veel opleidingsmogelijkheden via mbo-opleidingen, mbo-certificaten en praktijkverklaringen

Praktijkleren in het mbo

Met praktijkleren in het mbo kunnen werkenden of werk-zoekenden zich bij een erkend leerbedrijf om- of bijscholen in combinatie met een betaalde baan: Het resultaat is een mbo-diploma, mbo-certificaat of praktijkverklaring. En voor de werkgever beter inzetbaar personeel.

Je contactpersoon van SBB in de regio

- Bestuurlijke vraagstukken: **Regiomanager**
- Strategische en beleidsmatige vraagstukken: **Regionaal adviseur onderwijs arbeidsmarkt**
- Eerste aanspreekpunt Werkcentrum voor SBB-dienstverlening: **Regiocoördinator**
- SBB is ook bereikbaar via digitaal loket: je vraag komt altijd bij één van bovenstaande contactpersonen uit. Scan de qr-code op de achterzijde.



Het Werkcentrum



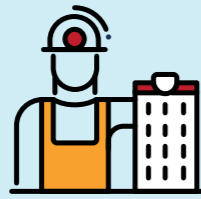
Vragen die jij aan SBB kan stellen:

- Verzoek mogelijk geschikte leerbanen/bedrijven voor plaatsing kandidaat.
- Scholingsvraagstukken vanuit kandidaat of werkgever.
- Vraag over de erkenning van een leerbedrijf.
- Informatie over mbo praktijkleren en het regionaal scholingsaanbod.
- Vragen met betrekking tot arbeidsmarkt-informatie.
- Info over financiële mogelijkheden gericht op een scholingstraject.



Onze dienstverlening

Aan werkgevers



(Uitbreiding) Erkenning van leerbedrijven



In beeld brengen leermogelijkheden in leerbedrijf



Aanbod aan stages en leerbanen zichtbaar maken via stagemarkt.nl en leerbanenmarkt.nl

Aan onze arbeidsmarkt-partners



Leerbanen bij erkende leerbedrijven inzichtelijk maken via leerbanenmarkt.nl



Informatie over ontwikkelingen op de regionale arbeidsmarkt per beroepsopleiding



Ondersteunen van leerbedrijven bij het verbeteren van de kwaliteit van het opleiden



Advies over opleiden personeel via praktijkleren in het mbo



Waarderen van oud-Nederlandse of buitenlandse diploma's van zittend of nieuw personeel



Arbeidsmarkt-informatie over ontwikkelingen in de sector



Regionale informatie, advies en ondersteuning bij om- en bijscholing via praktijkleren in het mbo



Diplomawaardering voor zij-instromers en nieuwkomers op de arbeidsmarkt



Regionaal aanspreekpunt op bestuurlijk, beleidsmatig en uitvoerend niveau

